



Cabildo de
Gran Canaria

spegc

Sociedad de
Promoción Económica

Informe de
Gestión
2022





Introducción

Misión y estrategia de la sociedad

Ejes estratégicos

Promoción de la innovación
Empresarial

Apoyo al emprendimiento y
crecimiento empresarial

Desarrollo sectorial

Promoción exterior y
atracción de inversiones

Otros datos de gestión

Inversiones y participaciones
de la sociedad

Contratación y personal

Infraestructuras en servicio

Inversiones en ejecución

Presencia digital

Información económico financiera

Introducción

Este informe tiene como finalidad principal aportar información de la actividad desarrollada por la Sociedad durante el ejercicio 2022 y de los principales datos de su gestión operativa y económica. La actividad de la Sociedad se realiza con sus medios y recursos propios, las sociedades y entidades asociadas y a través de instrumentos cooperativos con otras entidades públicas y privadas.



Introducción

Misión y estrategia de la sociedad

Ejes estratégicos

Promoción de la innovación
Empresarial

Apoyo al emprendimiento y
crecimiento empresarial

Desarrollo sectorial

Promoción exterior y
atracción de inversiones

Otros datos de gestión

Inversiones y participaciones
de la sociedad

Contratación y personal

Infraestructuras en servicio

Inversiones en ejecución

Presencia digital

Información económico financiera

Misión y estrategia de la sociedad

La **misión** de la Sociedad se contextualiza en el marco de sus estatutos y las orientaciones y políticas del Cabildo de Gran Canaria. Los fines principales de sus actividades se orientan a favorecer la dinamización y diversificación de la actividad económica insular y la generación de empleo asociada a la misma. Además, y conectado con los fines anteriores, también enfoca su actividad a las mejoras de la competitividad económica de la isla, invirtiendo en actuaciones que contribuyen a los fines principales enunciados y que se estructuran en los ejes siguientes.

Ejes principales

- Promoción de la innovación empresarial.
- Apoyo al emprendimiento y a la creación de empresas.
- Mejora de la competitividad interna de sectores con potencial de crecimiento en la isla.
- Promoción y apoyo a la atracción de empresas, producciones y proyectos a la isla.

Introducción

Misión y estrategia de la sociedad

Ejes estratégicos

Promoción de la innovación Empresarial

Apoyo al emprendimiento y crecimiento empresarial

Desarrollo sectorial

Promoción exterior y atracción de inversiones

Otros datos de gestión

Inversiones y participaciones de la sociedad

Contratación y personal

Infraestructuras en servicio

Inversiones en ejecución

Presencia digital

Información económico financiera

Misión y estrategia de la sociedad

La implementación de las actuaciones de la Sociedad se realiza a través de iniciativas y servicios específicos, en el año 2022 las **iniciativas** en ejecución han sido las siguientes:



Espacios y servicios para la industria creativa digital



El lugar ideal para las producciones audiovisuales



Gran Canaria, el entorno idóneo para hacer negocios



El impulso a la biotecnología azul y la acuicultura



La incubadora tecnológica en el ámbito marino-marítimo



Acceso a los datos del sector turístico de Gran Canaria



A la vanguardia en el uso de tecnologías smart



Financiación para PYMES innovadoras



Nuestro valioso talento profesional en el exterior



Oferta formativa a medida de las empresas innovadoras



Introducción

Misión y estrategia de la sociedad

Ejes estratégicos

Promoción de la innovación Empresarial

Apoyo al emprendimiento y
crecimiento empresarial

Desarrollo sectorial

Promoción exterior y
atracción de inversiones

Otros datos de gestión

Inversiones y participaciones
de la sociedad

Contratación y personal

Infraestructuras en servicio

Inversiones en ejecución

Presencia digital

Información económico financiera

Promoción de la innovación empresarial

La actividad en este ámbito se dirige a promover la innovación empresarial en todos sus ámbitos funcionales y, consecuentemente, a la mejora de la competitividad de empresas. Las acciones en estos ámbitos se centran principalmente sobre la capacitación los recursos humanos de las empresas y en acciones de apoyo y asesoramiento a empresas para el desarrollo de proyectos de i+d+i. También apoya iniciativas de cooperación público-privadas en proyectos de innovación.

Los ámbitos de este tipo de acciones son multisectoriales y están relacionadas a los sectores prioritarios de promoción que se detallan en otros apartados del informe. Los ámbitos sectoriales a los que han orientado estas actividades han sido los siguientes: audiovisual, competencias digitales, emprendimiento, gestión empresarial, i+d+i, innovación rural, sostenibilidad e innovación turística..



Introducción

Misión y estrategia de la sociedad

Ejes estratégicos

Promoción de la innovación Empresarial

Apoyo al emprendimiento y crecimiento empresarial

Desarrollo sectorial

Promoción exterior y atracción de inversiones

Otros datos de gestión

Inversiones y participaciones de la sociedad

Contratación y personal

Infraestructuras en servicio

Inversiones en ejecución

Presencia digital

Información económico financiera

Asimismo, es relevante señalar que a estas finalidades contribuirán las dos Incubadoras de Alta Tecnología, financiadas por la fundación INCYDE, en los ámbitos de la Biotecnología Marina y la Acuicultura, ya en funcionamiento, y la de Analítica de datos e Inteligencia artificial aplicadas al ámbito marino y marítimo. También son reseñables las acciones desarrolladas en el marco del *Desal +* para promover acciones de investigación y desarrollo en el marco de la desalinización. Las acciones en todos estos ámbitos han contado con recursos de los siguientes instrumentos e instituciones: FDCAN, EOI, INCYDE, ITC, INTERREG-INNOMAC y de la Fundación MAPFRE Guanarteme.

Resumen global de las actividades desarrolladas en este eje:

Actividades formativas	87 acciones con 8.495 horas de formación impartidas con una asistencia de 973 alumnos.
Jornadas y eventos	31 eventos con una asistencia de 1.476 participantes.
Asistencia a empresas	138 empresas asesoradas; 527 horas de consultoría.



Introducción

Misión y estrategia de la sociedad

Ejes estratégicos

Promoción de la innovación
Empresarial

**Apoyo al emprendimiento y
crecimiento empresarial**

Desarrollo sectorial

Promoción exterior y
atracción de inversiones

Otros datos de gestión

Inversiones y participaciones
de la sociedad

Contratación y personal

Infraestructuras en servicio

Inversiones en ejecución

Presencia digital

Información económico financiera

Apoyo al emprendimiento y crecimiento empresarial

Las actividades de la Sociedad en este ámbito se centran principalmente en **promocionar y apoyar el emprendimiento y la creación de empresas**. Las acciones abarcan el desarrollo de programas de emprendimiento y aceleración de proyectos, servicios individualizados a los emprendedores y oferta de espacios físicos de oficinas y coworking en las instalaciones del Parque Tecnológico de Gran Canaria. En estas acciones han colaborado la EOI, INCYDE, ITC, APTE y la Fundación Canaria Parque Científico-Tecnológico de la ULPGC. Además, a través de la Iniciativa INNVERPYME la Sociedad ha invertido en 6 empresas **tecnológicas e innovadoras**.

Resumen global de las actividades desarrolladas en este eje:

12	Programas de emprendimiento en los que han participado 170 proyectos.
226	Personas empleadas* en empresas localizadas en instalaciones de la SPEGC.
17	Empresas incorporadas al Parque Tecnológico de Gran Canaria en 2022.
6	Empresas financiadas en el marco de INNVERPYME



Introducción

Misión y estrategia de la sociedad

Ejes estratégicos

Promoción de la innovación
Empresarial

Apoyo al emprendimiento y
crecimiento empresarial

Desarrollo sectorial

Promoción exterior y
atracción de inversiones

Otros datos de gestión

Inversiones y participaciones
de la sociedad

Contratación y personal

Infraestructuras en servicio

Inversiones en ejecución

Presencia digital

Información económico financiera

Desarrollo sectorial

La Sociedad desarrolla un conjunto de acciones para **mejorar la competitividad de determinados sectores** de la economía insular. Los sectores a los que principalmente orienta su acción son los siguientes: Audiovisual, Biotecnología Marina y Acuicultura, Tecnologías de la información y el Marítimo-portuario. Las acciones específicas que se contemplan en este apartado complementan a las ya enunciadas en los apartados anteriores.

Introducción

Misión y estrategia de la sociedad

Ejes estratégicos

Promoción de la innovación
Empresarial

Apoyo al emprendimiento y
crecimiento empresarial

Desarrollo sectorial

Promoción exterior y
atracción de inversiones

Otros datos de gestión

Inversiones y participaciones
de la sociedad

Contratación y personal

Infraestructuras en servicio

Inversiones en ejecución

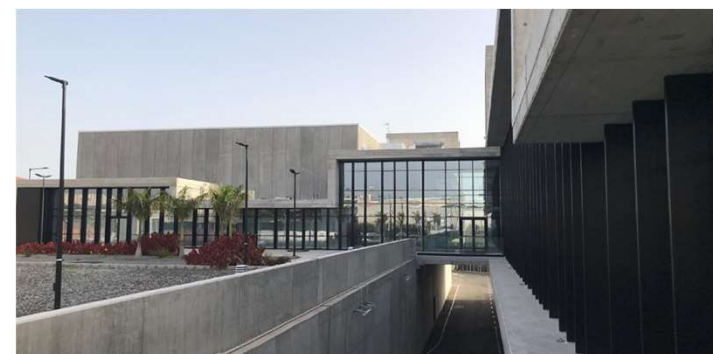
Presencia digital

Información económico financiera

Audiovisual

En este ámbito se incluyen las acciones enfocadas al apoyo a **la producción audiovisual de imagen real como a la animación digital**. También hay que considerar las acciones que para este sector se han explicado en los apartados anteriores del informe, en particular las vinculadas a la capacitación de recursos humanos. También, es relevante señalar los hitos relativos al inicio de la actividad de las instalaciones de **Gran Canaria Platos**.

Se ha lanzado la iniciativa **Digital Crea Gran Canaria**, obteniendo una financiación de 3,8 millones de euros del Ministerio de Asuntos Económicos y Transformación Digital para el proyecto **Digital Crea** que, con 6,3 millones de euros de presupuesto, pondrá a disposición del sector un conjunto de herramientas tecnológicas avanzadas para a la producción virtual y la creación digital





Introducción

Misión y estrategia de la sociedad

Ejes estratégicos

Promoción de la innovación
Empresarial

Apoyo al emprendimiento y
crecimiento empresarial

Desarrollo sectorial

Promoción exterior y
atracción de inversiones

Otros datos de gestión

Inversiones y participaciones
de la sociedad

Contratación y personal

Infraestructuras en servicio

Inversiones en ejecución

Presencia digital

Información económico financiera

Informe de Gestión 2022

Biotecnología marina y cultivos acuícolas

Las acciones para el desarrollo de este sector se contextualizan en la iniciativa interinstitucional *BIOASIS Gran Canaria*. En el marco de la misma se han promovidos **acciones para mejoras regulatorias del sector y del desarrollo de proyectos de I+D+i** con la financiación del Cabildo de Gran Canaria. Asimismo, la Sociedad participa activamente en: la Incubadora de Alta Tecnología en Biotecnología Azul y Acuicultura y en el desarrollo del Área experimental de Economía Circular del Noroeste de Gran Canaria en colaboración con la Mancomunidad del Norte de Gran Canaria.





Introducción

Misión y estrategia de la sociedad

Ejes estratégicos

Promoción de la innovación
Empresarial

Apoyo al emprendimiento y
crecimiento empresarial

Desarrollo sectorial

Promoción exterior y
atracción de inversiones

Otros datos de gestión

Inversiones y participaciones
de la sociedad

Contratación y personal

Infraestructuras en servicio

Inversiones en ejecución

Presencia digital

Información económico financiera

Tecnologías de la información

El ámbito de actuación de la Sociedad en este sector se desarrolla colaborativamente con la sociedad participada SODETEGC que se orienta al fomento del desarrollo de las tecnologías 4.0 y a la aplicación de soluciones en los ejes prioritarios de la iniciativa del Cabildo “*Gran Canaria isla Inteligente*”.

Esta iniciativa se articula en varios proyectos específicos que aportan soluciones tecnológicas a diferentes áreas competenciales del Cabildo. El apoyo a esta iniciativa se traduce en: apoyo técnico y administrativo a la ejecución de los proyectos del Cabildo, desarrollos tecnológicos en ámbitos turísticos y en acciones complementarias de promoción de estas tecnologías. Estas últimas actuaciones ya están reflejadas en los apartados anteriores del informe. La Sociedad lidera el proyecto SMARTDEST, que tiene como objetivo promover acciones basadas en tecnologías 4.0 dotando de herramientas y recursos a los gestores de los destinos insulares, a las empresas turísticas y a los visitantes de la isla.

Proyectos ejecutados

Apoyo a la ejecución de 3 proyectos para servicios del Cabildo de Gran Canaria por un importe de 5 millones de euros más un proyecto de carácter transversal con presupuesto de 1,5 millones de euros

Preparación de 4 proyectos nuevos para servicios del Cabildo de Gran Canaria por un importe de 1,9 millones de euros

Puesta a disposición de empresas y gestores de destinos de la Plataforma de Inteligencia y Análisis Turístico para Gran Canaria (SITGRAN). Evolución y mejora de la plataforma.

Apoyo técnico en la preparación del 2º Plan de Sostenibilidad Turística de Patrimonio Mundial y Reserva de la Biosfera de Gran Canaria, resultando el Cabildo beneficiario de una ayuda de 8 millones de euros en la convocatoria de 2022 de Planes de Sostenibilidad.

Preparación de 3 proyectos en el marco del 1º Plan de Sostenibilidad Turística de Patrimonio Mundial y Reserva de la Biosfera de Gran Canaria.

Introducción

Misión y estrategia de la sociedad

Ejes estratégicos

Promoción de la innovación
Empresarial

Apoyo al emprendimiento y
crecimiento empresarial

Desarrollo sectorial

Promoción exterior y
atracción de inversiones

Otros datos de gestión

Inversiones y participaciones
de la sociedad

Contratación y personal

Infraestructuras en servicio

Inversiones en ejecución

Presencia digital

Información económico financiera

Marítimo - portuaria

En este ámbito es significativo mencionar la apertura del **Centro de Innovación Marino-marítima**. Situado en el Puerto de La Luz y de Las Palmas, en el Edificio Fundación Puertos de Las Palmas, cuenta con 1,400 m2 debidamente remozados, de los que un total de 616,62 m2 metros cuadrados se han puesto a disposición de la empresas interesadas en desarrollar soluciones tecnológicas e innovadoras aplicadas al sector marino-marítimo. El espacio incorpora oficinas, áreas de trabajo colaborativo, cabinas y salas de reuniones, zonas de office/esparcimiento.

En este espacio se localiza la **Incubadora de Alta Tecnología (IAT) en Analítica de datos e Inteligencia Artificial aplicada al entorno marino y marítimo**, denominada comercialmente como **IAT Marino-marítima**. Esta iniciativa de la SPEGC y la Fundación INCYDE busca el doble objetivo, por un lado, incubar, acelerar y prestar servicios diferenciales a proyectos empresariales con marcado carácter tecnológico y vinculados a la explotación de datos, la inteligencia artificial y las tecnologías conectadas (blockchain, sensórica- IoT, gemelos digitales, etc.), y por otro, posicionar a Gran Canaria y su ecosistema como centro de innovación en el ámbito marino-marítimo.



- Introducción
- Misión y estrategia de la sociedad
- Ejes estratégicos
 - Promoción de la innovación Empresarial
 - Apoyo al emprendimiento y crecimiento empresarial
 - Desarrollo sectorial
 - Promoción exterior y atracción de inversiones**
- Otros datos de gestión
 - Inversiones y participaciones de la sociedad
 - Contratación y personal
 - Infraestructuras en servicio
 - Inversiones en ejecución
 - Presencia digital
- Información económico financiera

Promoción exterior y atracción de inversiones

Se continúa la promoción iniciada en años anteriores en los siguientes sectores: Audiovisual, Biotecnología Marina y Acuicultura, Servicios marítimos y Off-Shore, Tecnologías de la Información y de proyectos de I+D. La promoción de esos ámbitos sectoriales se ha realizado bajo los paraguas promocionales de las iniciativas: **Best in Gran Canaria**, **Gran Canaria Film Commission** y **Bioasis Gran Canaria**. Además, estas acciones se complementan con la iniciativa **Talento Gran Canaria** para promover las interrelaciones entre los grancanarios que están fuera de la isla con las empresas de la isla y facilitar su retorno profesional o empresarial.

En el año 2022 la Sociedad ha retomado la actividad promocional presencial de Gran Canaria como destino de inversión, empresas y profesionales.

Resumen de las actividades de promoción

- Asistencia a Mercados/Ferias: 25
- Eventos propios fuera de Gran Canaria: 3
- Misiones Directas: 3
- Misiones Inversas agrupadas: 11
- Total empresas asistidas durante Misiones Inversas: 77
- Producciones imagen real: 15
- Producciones animación digital: 17
- Eventos Locales co-organizados y/o patrocinados: 26
- **Asesoramiento: 57 iniciativas empresariales con interés real de establecimiento en la isla**

Resumen de las actividades Talento Gran Canaria

- Número de miembros: 1.115
- Número de empresas: 105
- Eventos celebrados: 3
- Número de ofertas de trabajo publicadas: 50
- Programa de Atracción de Empresas Talento Gran Canaria: 4 proyectos
- Programa de embajadores 'Conecta Gran Canaria': 10 proyectos

Introducción

Misión y estrategia de la sociedad

Ejes estratégicos

Promoción de la innovación
Empresarial

Apoyo al emprendimiento y
crecimiento empresarial

Desarrollo sectorial

Promoción exterior y
atracción de inversiones

Otros datos de gestión

Inversiones y participaciones de la sociedad

Contratación y personal

Infraestructuras en servicio

Inversiones en ejecución

Presencia digital

Información económico financiera

Inversiones y participaciones de la sociedad

Sociedades participadas

La sociedad participa en las siguientes
sociedades mercantiles:

- Sociedad para el Desarrollo de las Telecomunicaciones de Gran Canaria, S.A.
- Megaturbinas Arinaga, S.A.
- Sociedad de Garantías y Avals de Canarias SGR.
- Audiovisual Fianzas S.G.R.

Otras

- A.E.I Turismo Innova Gran Canaria
- Grupo Acción Costera Gran Canaria
- Asociación Insular de Desarrollo Rural (AIDER)
- Cluster Audiovisual de Canarias
- Asociación Española de Comisionados de filmaciones, cine y televisión (Spain Film Commission)
- Asociación de Parques Tecnológicos de España (APTE)
- Asociación para el Fomento de la Investigación y el Desarrollo Tecnológico en Genómica vegetal (INVEGEN)
- Fundación Puertos de Las Palmas
- Fundación Canaria de Investigación Sanitaria
- Fundación Canaria Parque Científico Tecnológico de la Universidad de Las Palmas de Gran Canaria
- Asociación Ruta del Vino de Gran Canaria (RVGC)

Introducción

Misión y estrategia de la sociedad

Ejes estratégicos

Promoción de la innovación
Empresarial

Apoyo al emprendimiento y
crecimiento empresarial

Desarrollo sectorial

Promoción exterior y
atracción de inversiones

Otros datos de gestión

Inversiones y participaciones
de la sociedad

Contratación y personal

Infraestructuras en servicio

Inversiones en ejecución

Presencia digital

Información económico financiera

Contratación y personal

Licitaciones, contratos y convenios suscritos

Tipo	Número	Importe
Licitaciones e importe adjudicado	4	2.331.700,93 €
Contratos menores e importe aprobado	336	2.065.149,80 €
Convenios y acuerdos de colaboración	26	2.886.767,56 €

Contratos aprobados y licitaciones adjudicadas en el año

Plantilla de personal

La entidad finalizó el año con **18 empleados**, misma cifra que el año anterior, siendo 10 de ellos mujeres. A lo largo del año la plantilla media ha sido de 18,8 personas

Introducción

Misión y estrategia de la sociedad

Ejes estratégicos

Promoción de la innovación
Empresarial

Apoyo al emprendimiento y
crecimiento empresarial

Desarrollo sectorial

Promoción exterior y
atracción de inversiones

Otros datos de gestión

Inversiones y participaciones
de la sociedad

Contratación y personal

Infraestructuras en servicio

Inversiones en ejecución

Presencia digital

Información económico financiera

Instalaciones en servicio

Incube



994 m2
18 oficinas
2 salas de reuniones
Salas de formación

Pasarela



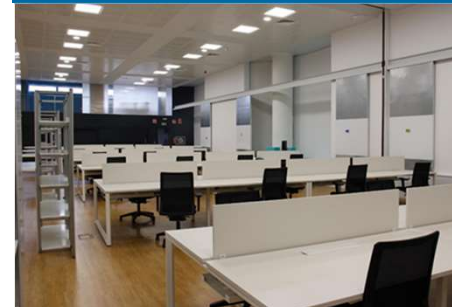
937 m2
10 oficinas
2 salas de reuniones

CDTIC



755 m2
26 puestos de
coworking
Sala de reuniones
Sala de formación

Pabellón B



886 m2
150 puestos
Sala de formación

Introducción

Misión y estrategia de la sociedad

Ejes estratégicos

Promoción de la innovación
Empresarial

Apoyo al emprendimiento y
crecimiento empresarial

Desarrollo sectorial

Promoción exterior y
atracción de inversiones

Otros datos de gestión

Inversiones y participaciones
de la sociedad

Contratación y personal

Infraestructuras en servicio

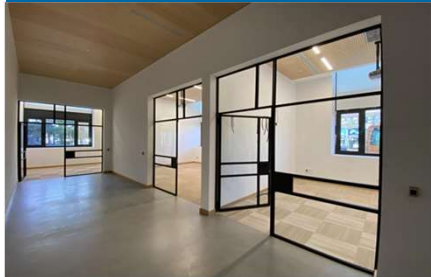
Inversiones en ejecución

Presencia digital

Información económico financiera

Instalaciones en servicio

Centro Innovación Marino Marítimo (CIMM I)



± 1.400 m² útiles
Oficinas
Salas de formación

Gran Canaria Platos



Plató 1.800 m²
Plató 1.200 m²
Oficinas
Vestuarios
Salas técnicas

Incubadora de Biotecnología Marina y Acuicultura



7.500 m² de área de
experimentación
Área de oficinas

Introducción

Misión y estrategia de la sociedad

Ejes estratégicos

Promoción de la innovación
Empresarial

Apoyo al emprendimiento y
crecimiento empresarial

Desarrollo sectorial

Promoción exterior y
atracción de inversiones

Otros datos de gestión

Inversiones y participaciones
de la sociedad

Contratación y personal

Infraestructuras en servicio

Inversiones en ejecución

Presencia digital

Información económico financiera

Inversiones en ejecución

Centro Innovación Marino Marítimo II (CIMM II)



± 2.000 m2 útiles
Oficinas
Salas de formación
Salas de reunión
Talleres

Introducción

Misión y estrategia de la sociedad

Ejes estratégicos

Promoción de la innovación
Empresarial

Apoyo al emprendimiento y
crecimiento empresarial

Desarrollo sectorial

Promoción exterior y
atracción de inversiones

Otros datos de gestión

Inversiones y participaciones
de la sociedad

Contratación y personal






Infraestructuras en servicio

Inversiones en ejecución

Presencia digital

Información económico financiera

Presencia digital

31/12/2022	VISITAS WEB*						TOTAL 2022
SPEGC	139.891	9.095	5.822	7.280	1.076	2.914	26.187
GC Film Commission	20.242	3.697	1.293	n.p.	25	2.032	7.047
Talento GC	3.669	n.p.	n.p.	n.p.	n.p.	n.p.	n.p.
Best in GC	13.076	n.p.	n.p.	817	59	n.p.	876
iatmarinomaritima	600	n.p.	n.p.	n.p.	n.p.	n.p.	n.p.
bioasisgrancanaria	2.600	n.p.	n.p.	n.p.	n.p.	n.p.	n.p.

* año

MARCAS



Introducción

Misión y estrategia de la sociedad

Ejes estratégicos

Promoción de la innovación
Empresarial

Apoyo al emprendimiento y
crecimiento empresarial

Desarrollo sectorial

Promoción exterior y
atracción de inversiones

Otros datos de gestión

Inversiones y participaciones
de la sociedad

Contratación y personal

Infraestructuras en servicio

Inversiones en ejecución

Presencia digital

Información económico financiera

Información económico financiera

Balance de situación

Concepto	2022
A) Activo no corriente	19.611.753,33 €
B) Activo corriente	19.290.022,59 €
Total activo (A+B)	38.901.775,92 €

Concepto	2022
A) Patrimonio neto	23.633.390,17 €
B) Pasivo no corriente	5.230.616,71 €
C) Pasivo corriente	10.037.769,04 €
Total patrimonio neto y pasivo (A+B+C)	38.901.775,92 €

Información económico financiera

Pérdidas y Ganancias

Introducción

Misión y estrategia de la sociedad

Ejes estratégicos

Promoción de la innovación
Empresarial

Apoyo al emprendimiento y
crecimiento empresarial

Desarrollo sectorial

Promoción exterior y
atracción de inversiones

Otros datos de gestión

Inversiones y participaciones
de la sociedad

Contratación y personal

Infraestructuras en servicio

Inversiones en ejecución

Presencia digital

Información económico financiera

Informe de Gestión 2022

TOTAL	4.770.818,65 €
Gastos indirectos	1.871.378,86 €
Gastos de personal	919.634,30 €
Gastos funcionamiento	607.618,56 €
Gastos Financieros	28.634,48 €
Ajuste contable	315.491,52 €
Mantenimiento edificios	443.928,64 €
Incube	42.363,54 €
Pabellón B	20.946,70 €
Edificio Pasarela	33.750,92 €
CDRI TIC Turismo	29.431,22 €
Gran Canaria Platos	190.911,77 €
CIMM I	39.483,28 €
Polígono acuícola Arinaga	13.700,00 €
IAT Pozo Izquierdo	10.143,45 €
CIMM II	63.197,76 €
Ejes de actuación	2.252.001,45 €
E1 – Promoción de la innovación	1.221.937,83 €
E2 – Emprendimiento y crecimiento empresarial	128.968,78 €
E3 – Desarrollo sectorial	570.585,72 €
E4 – Promoción exterior	330.509,12 €
Otras actuaciones	203.509,70 €
Convenio promotores de turismo	203.509,70 €

TOTAL	4.857.049,39 €
Aportaciones Cabildo	3.251.481,24 €
A la SPEGC personal	851.564,54 €
A la SPEGC iniciativas de promoción económica y sectorial	1.160.582,24 €
A la SPEGC SEIDI 2018	21.477,45 €
A la SPEGC funcionamiento y actividades PCTGC	- €
A la SPEGC cofinanciación Interreg MAC 2014-2020	42.341,49 €
A la SPEGC formación y mentorización para autoempleo 2019	808.342,54 €
A la SPEGC IAT Analítica datos Marino	90.000,00 €
A la SPEGC IAT Biotec	18.033,40 €
A la SPEGC Gran Canaria Isla Inteligente	250.000,00 €
A la SPEGC Acc. Prom. GC como destino negocios	9.139,58 €
Subvenciones externas	760.841,94 €
Proyectos Interreg MAC 2014-2020	239.935,04 €
Gobierno de Canarias, Best in GC	100.000,00 €
Tecnovados SCE	326.889,39 €
IAT Analítica datos Marino	49.069,68 €
IAT Biotec	44.947,83 €
Ingresos por facturación	304.349,76 €
Incube	46.092,34 €
Pabellón B	93.975,32 €
Edificio Pasarela	42.524,32 €
CDRI TIC Turismo	1.206,55 €
Cursos y formación	27.026,89 €
Gran Canaria Platos	76.058,96 €
Otros ingresos operativos	17.465,38 €
Ingresos financieros propios	8.573,40 €
Ajuste contable/Inversiones recursos propios	314.047,67 €
Convenios	217.755,38 €
Convenio promotores de turismo	217.755,38 €
RESULTADO	86.230,74 €



spegc
Sociedad de
Promoción Económica